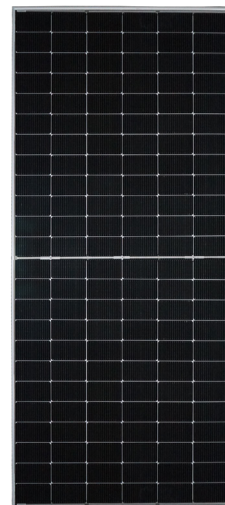


# Ultra V Pro

## 单晶半片双面N型TOPCon太阳能组件

型号: STPXXXS - C72/Nsh+



组件输出功率 **560-580W**      最高转换效率 **22.5%**

### 产品特性



#### 高转换效率

通过出众的电池技术和领先的制造工艺，实现高达 **22.5%** 的组件转换效率



#### 减少热斑效应

减少组件热斑效应，最小化组件衰减



#### 尚德电流分档工艺

采用了电流分档工艺，降低了 **2%** 的电流失配损失



#### 优越的载荷能力

能承受高达 **2400 帕** 的负压和 **5400 帕** 的正压 \*



#### 优异的弱光性能

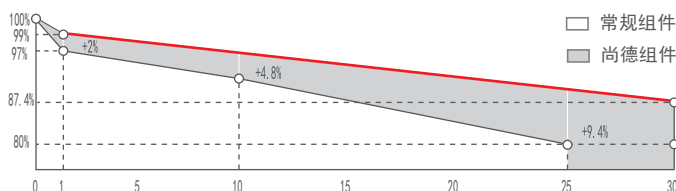
能在阴天、早晨和傍晚等弱光条件下输出更多电量



#### 可承受更严酷的环境

可靠的质量使得组件即使在沙漠、农场和海岸附近也拥有更好的可持续性

### 业界领先的产品性能质保\*\*



- ◆ 首年衰减: 1%
- ◆ 产品质保: 12 年
- ◆ 每年衰减: 0.40%
- ◆ 功率质保: 30 年

### 全面的产品认证与质量标准

CE 认证  
IEC 61730  
IEC 61215  
SA 8000 社会责任标准  
IEC TS 62941 标准体系  
ISO 9001 质量体系认证  
ISO 14001 环境管理体系  
ISO 45001 职业健康安全管理体系

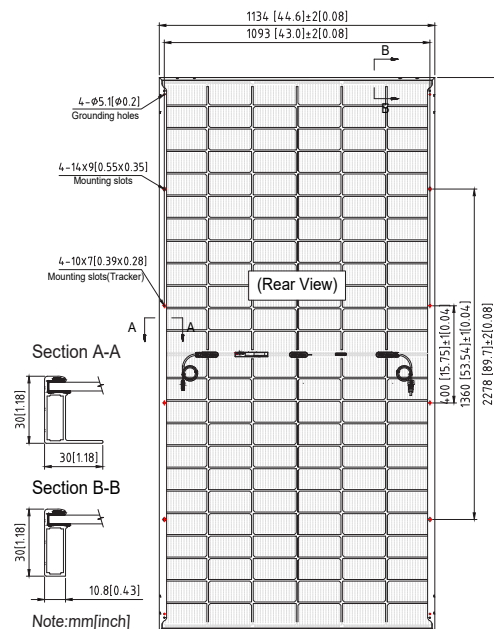


# Ultra V Pro STPXXXS - C72/Nsh+ 560-580W

## 产品规格

太阳能电池	N型单晶硅182 毫米
电池数量	144 (6 × 24)
组件尺寸	2278 × 1134 × 30 毫米 (89.7 × 44.6 × 1.2 英寸)
重量	32.0 千克 ( 70.5 磅)
前/后玻璃	2.0 毫米+2.0 毫米(0.079 英寸+0.079 英寸)半钢化玻璃
输出电缆	4.0 平方毫米, 负极(-)350 毫米/正极(+)160 毫米或客户定制长度
连接器	STP-XC4
接线盒	IP68, 3 个二极管
组件工作温度	-40 ° C - +85 ° C
最大系统电压	1500 V DC (IEC)
最大串联保险丝电流等级	25 A
功率公差	0/+5 W
双面因子	(80 ± 5)%
包装信息	包装尺寸 (mm) : 2310 × 1120 × 1255 包装重量 (kg) : 1202 36 片/托 792 片/13 米平板车    864 片/17.5 米平板车

请咨询尚德获取有关跟踪支架安装信息。



## 电学性能

组件型号	STP580S-C72/Nsh+		STP575S-C72/Nsh+		STP570S-C72/Nsh+		STP565S-C72/Nsh+		STP560S-C72/Nsh+	
	STC	NMOT	STC	NMOT	STC	NMOT	STC	NMOT	STC	NMOT
峰值功率 (Pmax/W)	580	442.1	575	438.4	570	434.6	565	430.7	560	426.9
最佳工作电压 (Vmp/V)	42.68	40.3	42.56	40.2	42.44	40.1	42.32	39.9	42.2	39.8
最佳工作电流 (Imp/A)	13.59	10.97	13.51	10.91	13.43	10.85	13.35	10.79	13.27	10.72
开路电压 (Voc/V)	51.42	48.8	51.29	48.7	51.16	48.6	51.03	48.5	50.9	48.3
短路电流 (Isc/A)	14.32	11.55	14.24	11.48	14.16	11.42	14.08	11.35	14.00	11.29
组件转换效率 (%)	22.5		22.3		22.1		21.9		21.7	

STC: 辐照度1000 W/m², 组件温度25 °C, AM=1.5; NMOT: 辐照度800 W/m², 环境温度20 °C, AM=1.5, 风速1 m/s。Pmax公差为±/- 3%;

## 背面增益

以570S为例

功率增益	5%	15%	25%
STC峰值功率 (Pmax/W)	598.5	655.5	712.5
最佳工作电压 (Vmp/V)	42.4	42.4	42.5
最佳工作电流 (Imp/A)	14.10	15.44	16.79
开路电压 (Voc/V)	51.2	51.2	51.3
短路电流 (Isc/A)	14.87	16.28	17.70
组件转换效率 (%)	23.2	25.4	27.6

## 温度特性

标称组件工作温度 (NMOT)	42 ± 2 ° C
峰值功率 (Pmax) 温度系数	-0.30%/° C
开路电压 (Voc) 温度系数	-0.25%/° C
短路电流 (Isc) 温度系数	0.046%/° C

产品规格改变时不另行通知。

## 曲线图

电流-电压 & 功率-电压 (580S)

