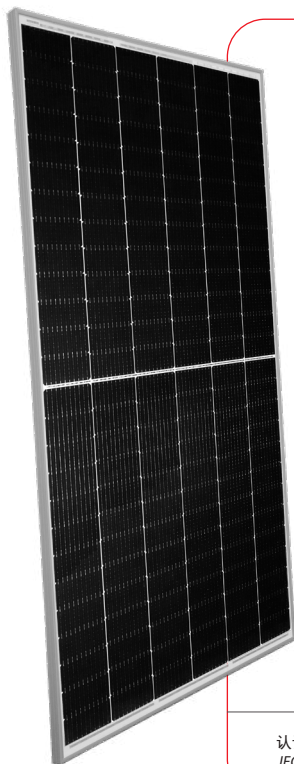


Ultra V Pro Plus

600-620W

单晶半片N型TOPCon双面太阳能组件

STPXXXS - C78/Nmh+



产品特性



高转换效率

通过出众的电池技术和领先的制造工艺，实现高达22.4%的组件转换效率



尚德电流分档工艺

采用了电流分档工艺，降低了2%的电流失配损失



优异的弱光性能

能在阴天、早晨和傍晚等弱光条件下输出更多电量



减少热斑效应

减少组件热斑效应，最小化组件衰减



优越的载荷能力

能承受高达2400帕的负压和5400帕的正压*



可承受更严酷的环境

可靠的质量使得组件即使在沙漠、农场和海岸附近也拥有更好的可持续性

认证与标准:
IEC 61215, IEC 61730, 符合 CE 认证



坚信尚德长久稳定的品质

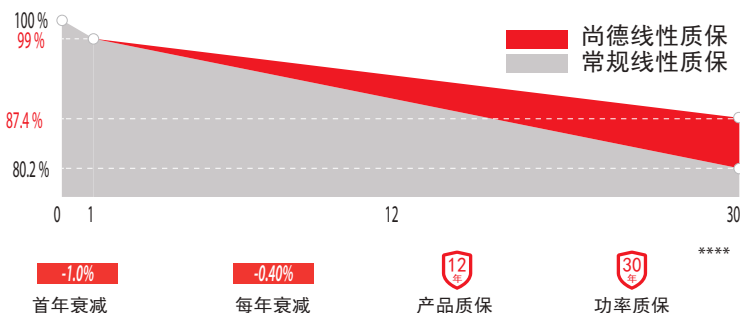
- 世界级的晶体硅光伏组件制造商
- 采用严格的国际标准质量管理体系：
ISO9001, ISO14001 and ISO17025
- 施行苛刻的环境测试（盐雾，氨水以及沙暴腐蚀测试：IEC 61701, IEC 62716, DIN EN 60068-2-68）***
- 长期可靠性测试
- 2次EL测试确保组件无隐裂

高效单晶双面半片电池



半片电池和多主栅设计，半片电池搭配多主栅设计，采用超薄介质薄膜将金属和半导体隔离，可实现载流子的隧穿效应以保证载流子的传导，增加了功率输出。

业界领先的基于标称功率的产品性能质保



可靠的 IP68 接线盒



安全等级为IP68的接线盒有着杰出的防水等级，支持全角度的安装，防止电缆线因长时间的过度弯曲而发生损坏。

* 具体事项请参见尚德标准组件安装手册。
*** 具体事项请参见尚德产品近海安装手册。

** WEEE只适用于欧洲市场。
**** 具体事项请参见尚德产品质保手册。

电学性能



STC	STPXXS-C78/Nmh+				
STC峰值功率 (Pmax)	620W	615W	610W	605W	600W
最佳工作电压 (Vmp)	46.43V	46.25V	46.07V	45.89V	45.71V
最佳工作电流 (Imp)	13.36A	13.30A	13.25A	13.19A	13.13A
开路电压 (Voc)	54.86V	54.68V	54.50V	54.32V	54.14V
短路电流 (Isc)	14.37A	14.31A	14.25A	14.19A	14.13A
组件转换效率	22.4%	22.2%	22.0%	21.9%	21.7%
组件工作温度	-40 °C to +85 °C				
最大系统电压	1500 V DC (IEC)				
最大串联保险丝电流等级	25 A				
功率公差	0/+5 W				

STC: 辐照度1000W/m², 组件温度25°C, AM=1.5; Pmax公差为+/- 3%; 请咨询尚德获取有关跟踪支架安装信息。

NMOT	STPXXS-C78/Nmh+				
NMOT峰值功率 (Pmax)	473.2W	469.3W	465.6W	461.6W	457.8W
最佳工作电压 (Vmp)	43.0V	42.8V	42.6V	42.4V	42.3V
最佳工作电流 (Imp)	11.02A	10.97A	10.93A	10.88A	10.83A
开路电压 (Voc)	51.9V	51.7V	51.5V	51.4V	51.2V
短路电流 (Isc)	11.59A	11.54A	11.50A	11.45A	11.40A

NMOT: 辐照度800W/m², 环境温度20°C, AM=1.5, 风速1m/s。

不同背面功率增益 (以610W为例)

功率增益	5%	15%	25%
STC峰值功率 (Pmax)	641W	702W	763W
最佳工作电压 (Vmp)	46.1V	46.1V	46.2V
最佳工作电流 (Imp)	13.91A	15.24A	16.56A
开路电压 (Voc)	54.5V	54.5V	54.6V
短路电流 (Isc)	14.96A	16.39A	17.81A
组件转换效率	23.1%	25.3%	27.5%

温度特性

标称组件工作温度 (NMOT)	42 ± 2 °C
峰值功率 (Pmax) 温度系数	-0.320%/°C
开路电压 (Voc) 温度系数	-0.260%/°C
短路电流 (Isc) 温度系数	0.046%/°C

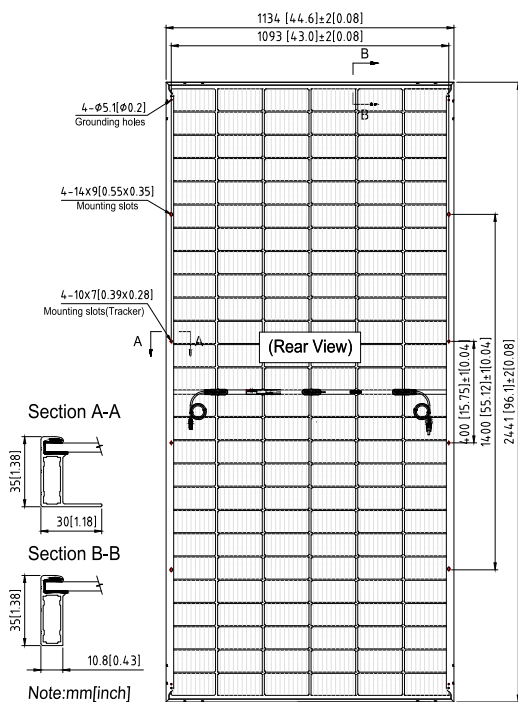
产品规格

太阳能电池	N型单晶硅182毫米
电池数量	156 (6 × 26)
组件尺寸	2441 × 1134 × 35 毫米 (96.1 × 44.6 × 1.4 英寸)
重量	35.1 千克 (77.4 磅)
前\后玻璃	2.0 毫米+2.0毫米 (0.079 英寸+0.079英寸) 半钢化玻璃
接线盒	IP68 标准
输出电缆	4.0 平方毫米, 负极(-)350毫米/正极(+)160毫米或客户定制长度
连接器	STP-XC4
双面因子	(80 ± 5)%

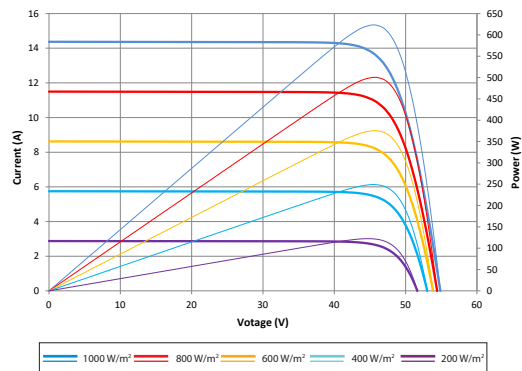
包装信息

包装	13米平板车	17.5米平板车
片/托盘	31	31
托盘/集装箱	20	25
片/集装箱	620	775
托盘尺寸	2470×1130×1269 毫米	
托盘重量	1163 千克	

产品规格改变时不另行通知



电流-电压 & 功率-电压曲线图 (620S)



信息栏

