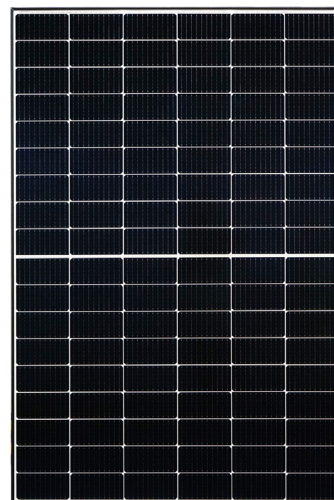


Ultra V Pro mini

单晶半片双面N型TOPCon太阳能组件

型号: STPXXXS - C54/Nmhm+



组件输出功率 **410-430W** 最高转换效率 **22.0%**

产品特性



高转换效率

通过出众的电池技术和领先的制造工艺，实现高达 **22.0%** 的组件转换效率。



减少热斑效应

减少组件热斑效应，最小化组件衰减。



零LID衰减

采用N型电池零LID衰减，更高的能量输出。



优越的载荷能力

能承受高达 **3800 帕** 的负压和 **6000 帕** 的正压。*



优异的弱光性能

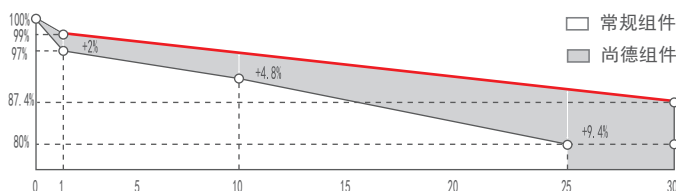
能在阴天、早晨和傍晚等弱光条件下输出更多电量。



可承受更严酷的环境

可靠的质量使得组件即使在沙漠、农场和海岸附近也拥有更好的可持续性。

业界领先的产品性能质保**



- ◆ 首年衰减: 1%
- ◆ 产品质保: 12 年
- ◆ 每年衰减: 0.40%
- ◆ 功率质保: 30 年

全面的产品认证与质量标准

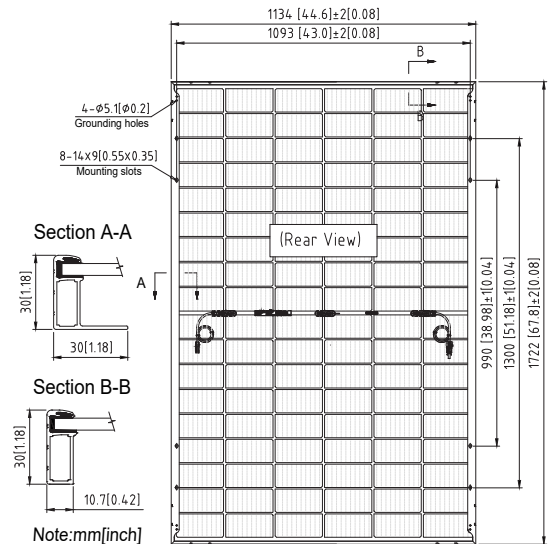
CE 认证
IEC 61730
IEC 61215
SA 8000 社会责任标准
IEC TS 62941 标准体系
ISO 9001 质量体系认证
ISO 14001 环境管理体系
ISO 45001 职业健康安全管理体系



Ultra V Pro STPXXXS - C54/Nmhm+ 410-430W

产品规格

太阳能电池	N型单晶硅182 毫米
电池数量	108 (6 × 18)
组件尺寸	1722 × 1134 × 30 毫米 (67.8 × 44.6 × 1.2 英寸)
重量	23.8 千克 (52.5 磅)
前/后玻璃	2.0 毫米 + 2.0 毫米 (0.079 英寸+0.079 英寸) 钢化玻璃
输出电缆	4.0 平方毫米, 负极(-)350 毫米/正极(+)160 毫米或客户定制长度
连接器	STP-XC4
接线盒	IP68, 3 个二极管
组件工作温度	-40 ° C - +85 ° C
最大系统电压	1500 V DC (IEC)
最大串联保险丝电流等级	25 A
功率公差	0/+5 W
双面因子	(80 ± 5)%
包装信息	包装尺寸 (mm) : 1755 × 1120 × 1255
	包装重量 (kg) : 894
	36 片/托 1008 片/13 米平板车 1152 片/17.5 米平板车



电学性能

组件型号	STP430S-C54/Nmhm+		STP425S-C54/Nmhm+		STP420S-C54/Nmhm+		STP415S-C54/Nmhm+		STP410S-C54/Nmhm+	
	STC	NMOT	STC	NMOT	STC	NMOT	STC	NMOT	STC	NMOT
峰值功率 (Pmax/W)	430	328.7	425	325.0	420	321.1	415	317.3	410	313.5
最佳工作电压 (Vmp/V)	32.33	30.2	32.15	30.0	31.96	29.9	31.78	29.7	31.59	29.6
最佳工作电流 (Imp/A)	13.30	10.89	13.22	10.82	13.14	10.75	13.06	10.68	12.98	10.60
开路电压 (Voc/V)	38.72	36.8	38.59	36.6	38.46	36.5	38.33	36.4	38.20	36.3
短路电流 (Isc/A)	14.25	11.49	14.17	11.42	14.09	11.36	14.01	11.30	13.93	11.23
组件转换效率 (%)	22.0		21.8		21.5		21.3		21.0	

STC: 辐照度1000 W/m², 组件温度25 °C, AM=1.5; NMOT: 辐照度800 W/m², 环境温度20 °C, AM=1.5, 风速1 m/s。Pmax公差为+/- 3%;

背面增益

以420S为例

功率增益	5%	15%	25%
STC峰值功率 (Pmax/W)	441.0	483.0	525.0
最佳工作电压 (Vmp/V)	32.0	32.0	32.1
最佳工作电流 (Imp/A)	13.80	15.11	16.43
开路电压 (Voc/V)	38.5	38.5	38.6
短路电流 (Isc/A)	14.79	16.20	17.61
组件转换效率 (%)	22.6	24.7	26.9

温度特性

标称组件工作温度 (NMOT)	42 ± 2 ° C
峰值功率 (Pmax) 温度系数	-0.30%/° C
开路电压 (Voc) 温度系数	-0.25%/° C
短路电流 (Isc) 温度系数	0.046%/° C

产品规格改变时不另行通知。

曲线图

电流-电压 & 功率-电压 (430S)

