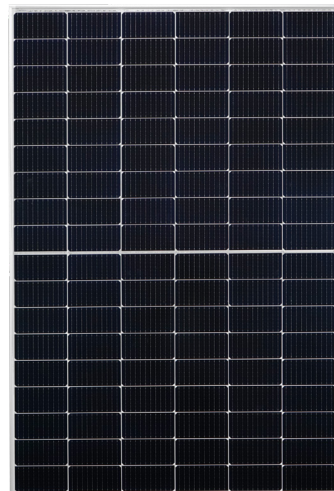


Ultra V Pro mini

N型TOPCon单晶半片太阳能组件

型号: STPXXXS - C54/Umh



组件输出功率 **410-430W** 最高转换效率 **22.0%**

产品特性



高转换效率

通过出众的电池技术和领先的制造工艺，实现高达 **22.0%** 的组件转换效率



减少热斑效应

减少组件热斑效应，最小化组件衰减



尚德电流分档工艺

采用了电流分档工艺，降低了 **2%** 的电流失配损失



优越的载荷能力

能承受高达 **3800 帕** 的负压和 **6000 帕** 的正压 *



优异的弱光性能

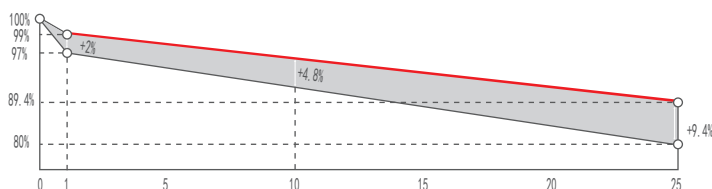
能在阴天、早晨和傍晚等弱光条件下输出更多电量



可承受更严酷的环境

可靠的质量使得组件即使在沙漠、农场和海岸附近也拥有更好的可持续性

业界领先的产品性能质保**



- ◆ 首年衰减: 1%
- ◆ 每年衰减: 0.40%
- ◆ 产品质保: 12 年
- ◆ 功率质保: 25 年

全面的产品认证与质量标准

CE 认证
IEC 61730
IEC 61215
SA 8000 社会责任标准
IEC TS 62941 标准体系
ISO 9001 质量管理体系认证
ISO 14001 环境管理体系
ISO 45001 职业健康安全管理体系

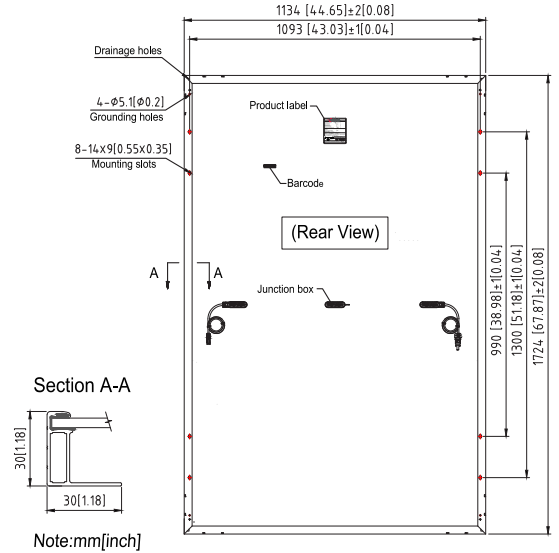


Ultra V Pro STPXXXS - C54/Umh 410-430W

产品规格

太阳能电池	N型单晶硅182 毫米
电池数量	108 (6 × 18)
组件尺寸	1724 × 1134 × 30 毫米 (67.9 × 44.6 × 1.2 英寸)
重量	22.1 千克 (48.7 磅)
前玻璃	3.2 毫米 (0.126 英寸) 半钢化玻璃
输出电缆	4.0 平方毫米, 负极 (-) 350 毫米/正极 (+) 160 毫米 或客户定制长度
连接器	STP-XC4
接线盒	IP68, 3 个二极管
组件工作温度	-40 °C - +85 °C
最大系统电压	1500 V DC (IEC)
最大串联保险丝电流等级	25 A
功率公差	0/+5 W

STC: 辐照度1000 W/m², 组件温度25 °C, AM=1.5; NMOT: 辐照度800 W/m², 环境温度20 °C, AM=1.5, 风速1 m/s. Pmax公差为+/- 3%;



电学性能

组件型号	STP430S-C54/Umh		STP425S-C54/Umh		STP420S-C54/Umh		STP415S-C54/Umh		STP410S-C54/Umh	
	STC	NMOT	STC	NMOT	STC	NMOT	STC	NMOT	STC	NMOT
峰值功率 (Pmax/W)	430	327.1	425	323.5	420	320	415	316	410	312.2
最佳工作电压 (Vmp/V)	32.43	30.1	32.25	29.9	32.03	29.7	31.81	29.5	31.59	29.3
最佳工作电流 (Imp/A)	13.26	10.87	13.18	10.81	13.11	10.76	13.05	10.7	12.98	10.64
开路电压 (Voc/V)	38.26	36.2	38.08	36.0	37.86	35.8	37.67	35.6	37.45	35.4
短路电流 (Isc/A)	14.17	11.42	14.10	11.37	14.03	11.31	13.95	11.25	13.88	11.19
组件转换效率 (%)	22.0		21.7		21.5		21.2		21.0	

STC: 辐照度1000 W/m², 组件温度25 °C, AM=1.5; NMOT: 辐照度800 W/m², 环境温度20 °C, AM=1.5, 风速1 m/s. Pmax公差为+/- 3%;

温度特性

标称组件工作温度 (NMOT)	42 ± 2 °C
峰值功率 (Pmax) 温度系数	-0.320%/°C
开路电压 (Voc) 温度系数	-0.260%/°C
短路电流 (Isc) 温度系数	0.046%/°C

包装信息

包装	13 米平板车	17.5 米平板车
片/托盘	36	36
托盘/集装箱	28	35
片/集装箱	1008	1260
包装尺寸	1755 × 1130 × 1255 毫米	
包装重量	804 千克	

产品规格改变时不另行通知。

曲线图

电流-电压 & 功率-电压 (430S)

