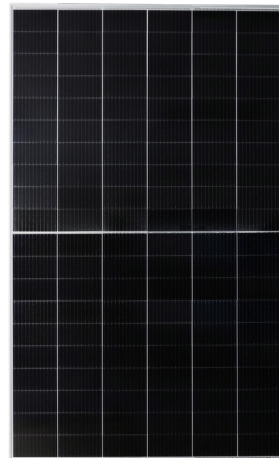


Ultra X

单晶半片双面太阳能组件

型号: STPXXXS - D60/Pmh+



组件输出功率

580-600W

最高转换效率

21.2%

产品特性



高转换效率

通过出众的电池技术和领先的制造工艺，实现高达 **21.2%** 的组件转换效率



减少热斑效应

减少组件热斑效应，最小化组件衰减



尚德电流分档工艺

采用了电流分档工艺，降低了 **2%** 的电流失配损失



优越的载荷能力

能承受高达 **2400** 帕的负压和 **5400** 帕的正压*



优异的弱光性能

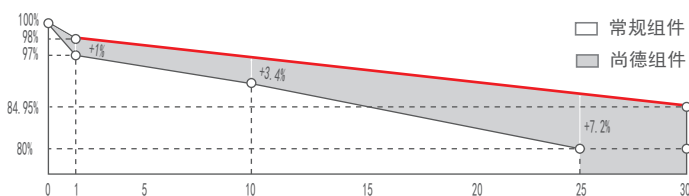
能在阴天、早晨和傍晚等弱光条件下输出更多电量



可承受更严酷的环境

可靠的质量使得组件即使在沙漠、农场和海岸附近也拥有更好的可持续性

业界领先的产品性能质保**



◆ 首年衰减: 2%

◆ 每年衰减: 0.45%

◆ 产品质保: 12 年

◆ 功率质保: 30 年

全面的产品认证与质量标准

CE 认证
IEC 61730
IEC 61215
SA 8000 社会责任标准
IEC TS 62941 标准体系
ISO 9001 质量体系认证
ISO 14001 环境管理体系
ISO 45001 职业健康安全管理体系

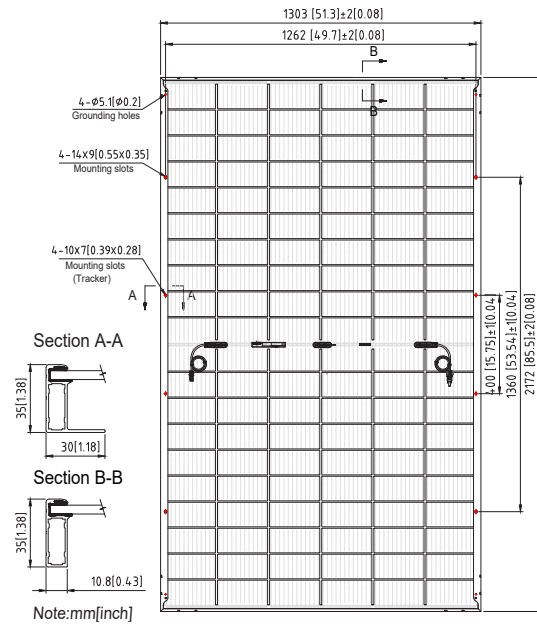


Ultra X STPXXXS - D60/Pmh+ 580-600W

产品规格

太阳能电池	单晶硅210 毫米
电池数量	120 (6 × 20)
组件尺寸	2172 × 1303 × 35 毫米 (85.5 × 51.3 × 1.4 英寸)
重量	37.1 千克 (81.8 磅)
前\后玻璃	2.0 毫米+2.0 毫米(0.079 英寸+0.079 英寸) 钢化玻璃
输出电缆	4.0 平方毫米, 负极(-)350 毫米/正极(+)160 毫米或客户定制长度
连接器	STP-XC4
接线盒	IP68, 3 个二极管
组件工作温度	-40 ° C - +85 ° C
最大系统电压	1500 V DC (IEC)
最大串联保险丝电流等级	30 A
功率公差	0/+5 W
双面因子	(70 ± 5)%
包装信息	包装尺寸 (mm) : 1325 × 1120 × 2298 包装重量 (kg) : 1188 31 片/托 682 片/13 米平板车 868 片/17.5 米平板车

请咨询尚德获取有关跟踪支架安装信息。



电学性能

组件型号	STP600S-D60/Pmh+		STP595S-D60/Pmh+		STP590S-D60/Pmh+		STP585S-D60/Pmh+		STP580S-D60/Pmh+	
	STC	NMOT	STC	NMOT	STC	NMOT	STC	NMOT	STC	NMOT
峰值功率 (Pmax/W)	600	452.5	595	448.9	590	445.0	585	441.4	580	437.5
最佳工作电压 (Vmp/V)	34.65	32.4	34.45	32.2	34.25	32.0	34.05	31.9	33.85	31.7
最佳工作电流 (Imp/A)	17.32	13.97	17.28	13.94	17.23	13.89	17.19	13.86	17.14	13.81
开路电压 (Voc/V)	41.85	39.4	41.65	39.2	41.45	39.1	41.25	38.9	41.05	38.7
短路电流 (Isc/A)	18.31	14.73	18.27	14.7	18.22	14.66	18.18	14.63	18.13	14.59
组件转换效率 (%)	21.2		21.0		20.8		20.7		20.5	

STC: 辐照度1000W/m², 组件温度25°C, AM=1.5; NMOT: 辐照度800W/m², 环境温度20°C, AM=1.5, 风速1m/s。Pmax公差为±3%;

背面增益 以590S为例

功率增益	5%	15%	25%
STC峰值功率 (Pmax/W)	619.5	678.5	737.5
最佳工作电压 (Vmp/V)	34.25	34.25	34.35
最佳工作电流 (Imp/A)	18.09	19.81	21.54
开路电压 (Voc/V)	41.5	41.5	41.6
短路电流 (Isc/A)	19.13	20.95	22.78
组件转换效率 (%)	21.9	24.0	26.1

温度特性

标称组件工作温度 (NMOT)	42 ± 2 ° C
峰值功率 (Pmax) 温度系数	-0.34%/° C
开路电压 (Voc) 温度系数	-0.26%/° C
短路电流 (Isc) 温度系数	0.050%/° C

产品规格改变时不另行通知。

曲线图 电流-电压 & 功率-电压 (600S)

